



## Om erhvervsuddannelserne

Du kan starte på en erhvervsuddannelse lige efter folkeskolen. Uddannelserne kan tage mellem 1½ og 5½ år - de fleste tager 3-4 år.

En erhvervsuddannelse starter med et grundforløb inden for en af de 12 indgange, som systemet består af. Et grundforløb foregår normalt på skole og varer fra 10-60 uger afhængig af dine forudsætninger, behov og ønsker. Efter grundforløbet kan du starte på det hovedforløb, du har valgt.

Langt de fleste erhvervsuddannelser er vekseluddannelser - dvs. at hovedforløbet foregår skiftevis på skole og i praktik i en virksomhed. Det meste af tiden er du i praktik, derfor skal du have en uddannelsesaftale med en godkendt virksomhed. Når du har indgået en uddannelsesaftale, får du elevløn. Inden uddannelsesaftalen træder i kraft, dvs. mens du går på grundforløbet, kan du søge SU, hvis du er fyldt 18 år.

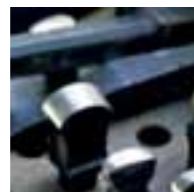
Der er adgangsbegrænsning til nogle af uddannelserne. Det betyder, at du på forhånd skal have indgået en uddannelsesaftale med en virksomhed inden for faget, før du kan blive optaget på indgangen til grundforløbet. Det er markeret i skemaet, hvor der er adgangsbegrænsning.

Hvis du ikke kan finde en praktikplads i en virksomhed, er der mulighed for at komme i skolepraktik. Der er dog en del uddannelser, som ikke udbydes med skolepraktik. Det er markeret ud for uddannelserne i skemaet.

### Karrieremuligheder

Med en erhvervsuddannelse er du godt rustet til at kaste dig ud i fremtiden. Når du har bestået svendeprøven, er du klar til at gå ud i job med det samme. Hvis du gerne vil have dit eget firma, kan du vælge at blive selvstændig.

Du kan også videreudanne dig, f.eks. med en akademiuddannelse, der kan give adgang til mellemleder- og lederjob.



Du finder eksempler på karrieremuligheder på ug.dk, hvor du kan læse mere om de forskellige uddannelser.

Her kan du blive til noget!



## Mere at vide

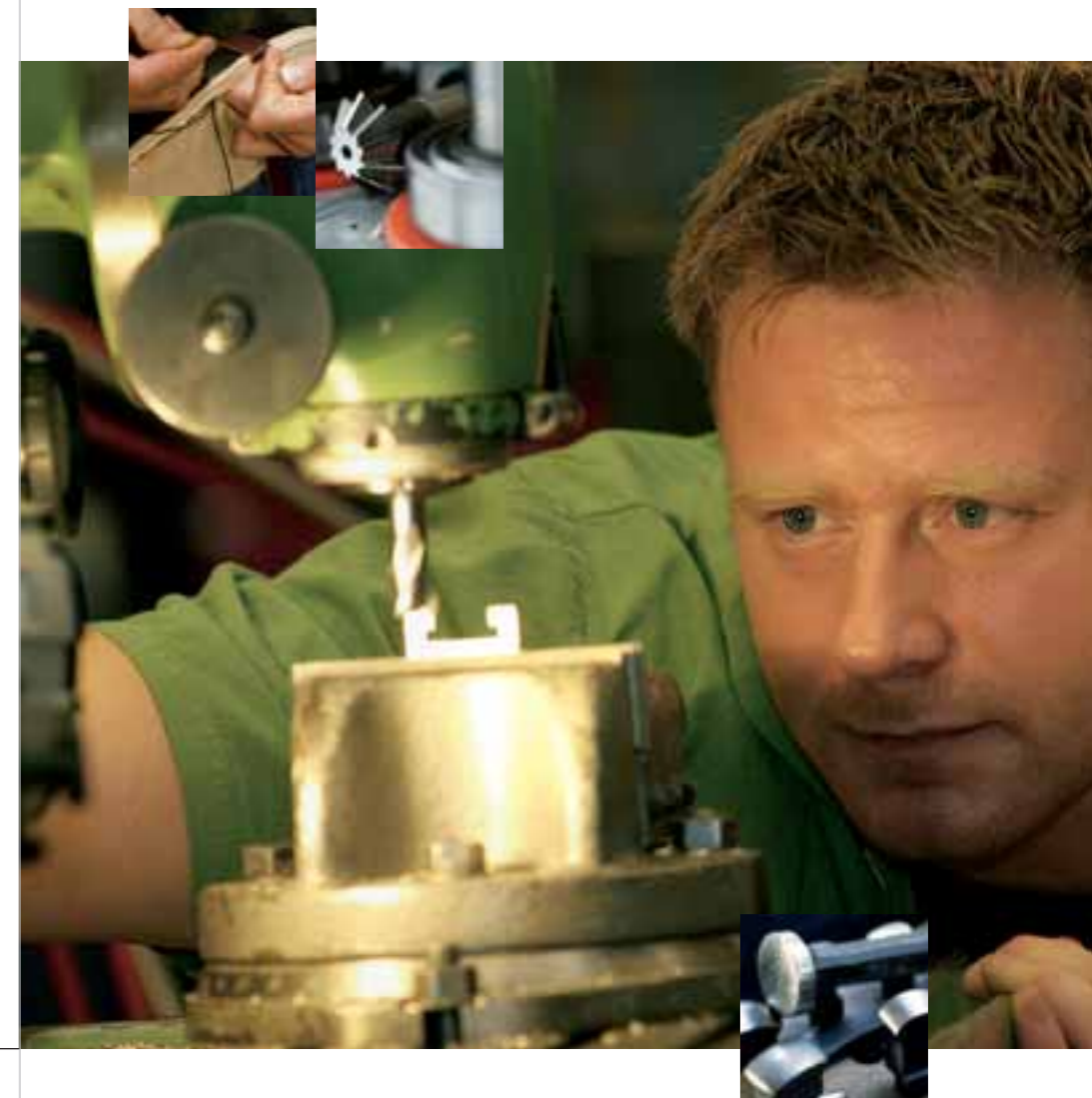
Læs mere om alle uddannelserne på ug.dk. Her kan du bl.a. se uddannelsernes opbygning. Der er også mere information om adgangsbegrænsning og skolepraktik.

Her kan du blive til noget!



Se meget mere her

# Produktion og udvikling



Beklædningshåndværker  
Beslagsmed  
Cnc-teknikuddannelsen  
Finmekaniker  
Industrioperatør  
Industrieteknikuddannelsen  
Køletekniker  
Laboratorietandtekniker  
Maritime håndværksfag

Metalsmed  
Modelsnedker  
Oliefyrstekniker  
Ortopædist  
Overfladebehandler  
Plastmager  
Procesoperatør  
Produktør  
Skibsmekaniker

Skibsmontør  
Skibstekniker  
Smedeuddannelsen  
Støberitekniker  
Teknisk designer  
Urmager  
Vindmølleoperatør  
Værktøjsuddannelsen  
Ædelsmed





Her kan du blive til noget!

## Når du virkelig vil frem her i verden

På indgangen Produktion og udvikling lærer du at arbejde med forskellige materialer, der indgår i en moderne produktion og fremstilling. Du kan arbejde med plast, læder, stof og keramik eller maskiner, metal og forskellige former for værktøj afhængig af, hvilket hovedforløb du vælger. Indgangen dækker mange former for produktion lige fra de traditionelle, håndværksprægede som beslagsmed, pottemager og beklædningshåndværker til de mere moderne som elektronikoperatør og NDT-tekniker, hvor der skal arbejdes med den nyeste teknologi.

### Start her

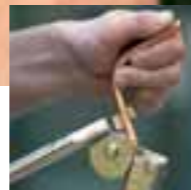
Når du starter på en indgang, lærer du nogle af de ting, som er fælles for indgangens uddannelser. Det er her du har mulighed for at finde ud af, i hvilken retning din uddannelse skal gå. Efter grundforløbet går du videre med det hovedforløb, du vil tage, og specialiserer dig inden for et bestemt fag.



Her kan du blive til noget!

De 12 indgange til Erhvervsuddannelser

- Bil, fly og andre transportmidler
- Bygge og anlæg
- Bygnings- og brugerservice
- Dyr, planter og natur
- Krop og stil
- Mad til mennesker
- Medieproduktion
- Merkantil
- Produktion og udvikling**
- Strøm, styring og it
- Sundhed, omsorg og pædagogik
- Transport og logistik



Her kan du blive til noget!



Hovedforløb	Specialer	Varighed	Indgang	Hovedforløb
Beklædningshåndværker <sup>1</sup>	Beklædningshåndværker	3 år - 3 år 4 mdr.		
	Tekstil- og beklæd.ass. (trin)	2 år - 2 år 2 mdr.		
Beslagsmed <sup>2</sup>		4 år		
Cnc-teknikuddannelsen <sup>3</sup>	Cnc-tekniker	2 år 6 mdr.		
	Cnc-assistent (trin)	1 år 6 mdr.		
Finmekaniker	Finmekaniker	4 år		
	Finmekanikerassistent (trin)	1 år 6 mdr.		
	Låsesmed	4 år		
	Våbenmekaniker	4 år		
Industrioperatør <sup>3</sup>	Industrioperatør (trin)	2 år		
	Montage	2 år 8 mdr.		
	Produktivitet	2 år 8 mdr.		
Industrieteknikuddannelsen	Industrietekniker (maskin)	4 år		
	Industrietekniker (produktion)	5 år 6 mdr.		
	Industriassistent (trin)	2 år		
Køletekniker <sup>3</sup>	Køletekniker	4 år		
	Køleassistent (trin)	2 år		
Laboratorietandtekniker	Laboratorietandtekniker	4 år		
	Basistandtekniker (trin)	3 år		
Maritime håndværksfag <sup>3</sup>	Sejlmager	4 år		
	Bådebygger	4 år		
Metalsmed <sup>3</sup>	Gravør	4 år		
	Gørtler	4 år		
	Gørtler (armatur)	4 år		
	Kobbersmed	4 år		
	Metaltrykker	3 år 6 mdr.		
	Jern- og metallsliber (trin)	2 år 6 mdr.		
Modelsnedker <sup>3</sup>		4 år		
Oliefyrstekniker <sup>3</sup>		2 år		
Ortopædist <sup>3</sup>		4 år		
Overfladebehandler <sup>3</sup>	Overfladebehandler (konst.)	3 år		
	Overfladebehandler (komp.)	3 år		
	Overfladebehandler (trin)	2 år		
Plastmager	Plastspecialist	5 år		
	Plastmager	4 år		
	Plastmedhjælper (trin)	2 år		
Procesoperatør <sup>3</sup>	Procesoperatør	4 år		
	Procesarbejder (trin)	2 år		
Produktør		1 år 6 mdr.		
Skibsmekaniker <sup>3</sup>		3 år 3 mdr.		
Skibsmontør	Skibsmontør	4 år		
	Industrimontør (trin)	2 år 6 mdr.		
Skibstekniker <sup>3</sup>	Skibstekniker (design)	4 år		
	Skibstekniker (konstruktion)	4 år		
	Skibstekniker (maritime rør)	4 år		
	Skibstekniker (reparation)	4 år		
	Skibsteknikerassistent (trin)	2 år 6 mdr.		
Smedeuddannelsen	Klejnsmed	4 år		
	Smed (aluminium)	4 år		
	Smed (rustfri)	4 år		
	Vvs-energiteknik	4 år		
	Svejsjer	2 år 6 mdr.		
	Smed (bearbejdning) (trin)	2 år		
Støberitekniker <sup>3</sup>	Støberiassistent (trin)	2 år		
	Støberitekn. sandstøbning	3 år 6 mdr.		
	Støberitekn. i perm. forme	3 år 6 mdr.		
Teknisk designer <sup>3</sup>	Teknisk design (bygge/anlæg)	2 år 5-11 mdr.		
	Teknisk design (industri.prod.)	2 år 5-11 mdr.		
Urmager		4 år		
Vindmølleoperatør <sup>3</sup>	Vindmølleop., vingeproduk.	2 år		
	Vindmølleop., mekanik/mon.	2 år		
Værktøjsuddannelsen	Værktøjsmager (trin)	4 år		
	Værktøjstekniker	5 år		
Ædelsmed <sup>2</sup>	Bestiksolvsmed	4 år		
	Butiksguldsmed (trin)	1 år 6 mdr.		
	Ciselør	4 år		
	Guldsmed	4 år		
	Korpussolvsmed	4 år		
	Ædelmetalstøber	2 år		
	Ædelstensfatter	2 år 6 mdr.		

<sup>1</sup> Adgangsbegrænsning til grundforløbet, <sup>2</sup> Adgangsbegrænsning til skolepraktik, <sup>3</sup> Ingen skolepraktik, <sup>4</sup> Ingen praktik (100 % skolebaseret)