



Indgange til
Erhvervsuddannelser

Om erhvervsuddannelserne

Du kan starte på en erhvervsuddannelse lige efter folkeskolen. Uddannelserne kan tage mellem 1½ og 5½ år - de fleste tager 3-4 år.

En erhvervsuddannelse starter med et grundforløb inden for en af de 12 indgange, som systemet består af. Et grundforløb foregår normalt på skole og varer fra 10-60 uger afhængig af dine forudsætninger, behov og ønsker. Efter grundforløbet kan du starte på det hovedforløb, du har valgt.

Langt de fleste erhvervsuddannelser er vekseluddannelser - dvs. at hovedforløbet foregår skiftevis på skole og i praktik i en virksomhed. Det meste af tiden er du i praktik, derfor skal du have en uddannelsesaftale med en godkendt virksomhed. Når du har indgået en uddannelsesaftale, får du elevløn. Inden uddannelsesaftalen træder i kraft, dvs. mens du går på grundforløbet, kan du søge SU, hvis du er fyldt 18 år.

Der er adgangsbegrænsning til nogle af uddannelserne. Det betyder, at du på forhånd skal have indgået en uddannelsesaftale med en virksomhed inden for faget, før du kan blive optaget på indgangen til grundforløbet. Det er markeret i skemaet, hvor der er adgangsbegrænsning.

Hvis du ikke kan finde en praktikplads i en virksomhed, er der mulighed for at komme i skolepraktik. Der er dog en del uddannelser, som ikke udbydes med skolepraktik. Det er markeret ud for uddannelserne i skemaet.

Karrieremuligheder

Med en erhvervsuddannelse er du godt rustet til at kaste dig ud i fremtiden. Når du har bestået svendeprøven, er du klar til at gå ud i job med det samme. Hvis du gerne vil have dit eget firma, kan du vælge at blive selvstændig.

Du kan også videreudanne dig, f.eks. med en akademiuddannelse, der kan give adgang til mellemleder- og lederjob.



Du finder eksempler på karrieremuligheder på ug.dk, hvor du kan læse mere om de forskellige uddannelser.



Her kan du blive til noget!



Indgange til
Erhvervsuddannelser

Mere at vide

Læs mere om alle uddannelserne på ug.dk. Her kan du bl.a. se uddannelsernes opbygning. Der er også mere information om adgangsbegrænsning og skolepraktik.



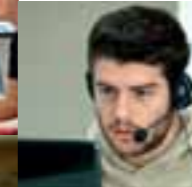
Her kan du blive til noget!



Se meget mere her

Indgange til
Erhvervsuddannelser

Merkantil



Detailhandelsuddannelsen
Eventkordinator
Finansuddannelsen
Generel kontoruddannelse
Handelsuddannelse med specialer
Kontoruddannelse med specialer
Sundhedsservicesekretær





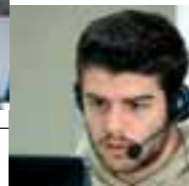
Her kan
du blive
til noget!

Når du virkelig vil frem her i verden

Den merkantile indgang er for dig, der gerne vil arbejde inden for handel, kontor, økonomi og administration. Du vil komme til at lære om kundekontakt, og du skal kunne bruge it i det daglige arbejde. Afhængig af hvilken uddannelsesretning du vælger, kan du blive ansat på kontor i det offentlige eller det private erhvervsliv, eller du kan bruge uddannelsen til at arbejde i butik eller inden for bank og forsikring.

Start her

Når du starter på en indgang, lærer du nogle af de ting, som er fælles for indgangens uddannelser. Det er her du har mulighed for at finde ud af, i hvilken retning din uddannelse skal gå. Efter grundforløbet går du videre med det hovedforløb, du vil tage, og specialiserer dig inden for et bestemt fag.



Her kan
du blive
til noget!

De 12
indgange til
Erhvervsuddannelser

Bil, fly og andre transportmidler

Bygge og anlæg

Bygnings- og brugerservice

Dyr, planter og natur

Krop og stil

Mad til mennesker

Medieproduktion

Merkantil

Produktion og udvikling

Strøm, styring og it

**Sundhed,
omsorg og pædagogik**

Transport og logistik

Her kan
du blive
til noget!

Merkantil

| Hovedforløb | Specialer | Varighed | Indgang | Hovedforløb |
|--|--------------------------------------|-------------|---------|-------------|
| Detailhandelsuddannelsen | Salgsassistent | 4 år | | |
| | Salgsassistent med profil | 4 år | | |
| | Dekorator | 4 år | | |
| | Blomsterdekorator | 4 år | | |
| | Butiksmedhjælper (trin) | 2 år | | |
| Eventkoordinator ³ | Eventkoordinator | 4 år | | |
| | Eventassistent (trin) | 2 år | | |
| Finansuddannelsen ³ | Finansassistent – bank og realkredit | 4 år | | |
| | Finansassistent – liv og pension | 4 år | | |
| | Finansassistent – skadesforsikring | 4 år | | |
| | Kundemedarbejder (trin) | 3 år | | |
| Generel kontoruddannelse | | 3 år | | |
| Handelsudd. med specialer | Handelsassistent, salg | 4 år | | |
| | Handelsassistent, service | 4 år | | |
| | Indkøbsassistent | 4 år | | |
| | Logistikassistent | 4 år | | |
| | Kundekontaktcenter (trin) | 2 år | | |
| Kontorudd. med specialer ² | Administration | 4 år | | |
| | Advokatsekretær | 4 år | | |
| | Lægeseekretær (offentlig adm.) | 4 år | | |
| | Offentlig administration | 4 år | | |
| | Økonomi | 4 år | | |
| | Revision | 4 år | | |
| | Rejseliv | 4 år | | |
| | Spedition og shipping | 4 år | | |
| Sundhedsservicesekretær ^{1,4} | Kontorservice (trin) | 2 år | | |
| | Kundekontaktcenter (trin) | 2 år | | |
| | Sundhedssekretær | 1 år 7 mdr. | | |

1 Adgangsbegrænsning til grundforløbet, 2 Adgangsbegrænsning til skolepraktik, 3 Ingen skolepraktik, 4 Ingen praktik (100 % skolebaseret)