



Indgange til  
**Erhvervsuddannelser**

## Om erhvervsuddannelserne

Du kan starte på en erhvervsuddannelse lige efter folkeskolen. Uddannelserne kan tage mellem 1½ og 5½ år - de fleste tager 3-4 år.

En erhvervsuddannelse starter med et grundforløb inden for en af de 12 indgange, som systemet består af. Et grundforløb foregår normalt på skole og varer fra 10-60 uger afhængig af dine forudsætninger, behov og ønsker. Efter grundforløbet kan du starte på det hovedforløb, du har valgt.

Langt de fleste erhvervsuddannelser er vekseluddannelser - dvs. at hovedforløbet foregår skiftevis på skole og i praktik i en virksomhed. Det meste af tiden er du i praktik, derfor skal du have en uddannelsesaftale med en godkendt virksomhed. Når du har indgået en uddannelsesaftale, får du elevløn. Inden uddannelsesaftalen træder i kraft, dvs. mens du går på grundforløbet, kan du søge SU, hvis du er fyldt 18 år.

Der er adgangsbegrænsning til nogle af uddannelserne. Det betyder, at du på forhånd skal have indgået en uddannelsesaftale med en virksomhed inden for faget, før du kan blive optaget på indgangen til grundforløbet. Det er markeret i skemaet, hvor der er adgangsbegrænsning.

Hvis du ikke kan finde en praktikplads i en virksomhed, er der mulighed for at komme i skolepraktik. Der er dog en del uddannelser, som ikke udbydes med skolepraktik. Det er markeret ud for uddannelserne i skemaet.

### Karrieremuligheder

Med en erhvervsuddannelse er du godt rustet til at kaste dig ud i fremtiden. Når du har bestået svendepøven, er du klar til at gå ud i job med det samme. Hvis du gerne vil have dit eget firma, kan du vælge at blive selvstændig.

Du kan også videreudanne dig, f.eks. med en akademiuddannelse, der kan give adgang til mellemleder- og lederjob.



Du finder eksempler på karrieremuligheder på [ug.dk](http://ug.dk), hvor du kan læse mere om de forskellige uddannelser.



Her kan du blive til noget!



Indgange til  
**Erhvervsuddannelser**

## Mere at vide

Læs mere om alle uddannelserne på [ug.dk](http://ug.dk). Her kan du bl.a. se uddannelsernes opbygning. Der er også mere information om adgangsbegrænsning og skolepraktik.



Her kan du blive til noget!



Se meget mere her

Indgange til  
**Erhvervsuddannelser**

# ■ Bil, fly og andre transportmidler

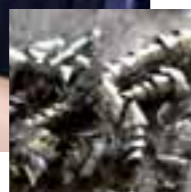


Bådmekaniker  
Cykel- og motorcykelmekanikeruddannelsen  
Entreprenør- og landbrugsmaskinuddannelsen  
Flymekaniker  
Karrosseriuddannelsen  
Lastvognsmekaniker  
Personvognsmekaniker  
Vognmaler





Her kan du blive til noget!



## Når du virkelig vil frem her i verden

Grundforløbet Bil, fly og andre transportmidler er din indgang til en erhvervsuddannelse, hvor du lærer at reparere og vedligeholde motorer og transportmidler. Du skal lære at fejlfinde og at arbejde med forskellige typer værktøj. Der er en del teknologi i moderne køretøjer, og det skal du også lære at reparere. Arbejdet foregår som regel på værksteder, men du kan komme ud for at skulle reparere f.eks. entreprenør- og landbrugsmaskiner ude hos kunden. Uddannelsen handler ikke kun om teknik og maskiner – du skal også lære at snakke med kunder og at bruge pc. Desuden bliver du undervist i arbejdsmiljø og sikkerhed.

### Start her

Når du starter på en indgang, lærer du nogle af de ting, som er fælles for indgangens uddannelser. Det er her du har mulighed for at finde ud af, i hvilken retning din uddannelse skal gå. Efter grundforløbet går du videre med det hovedforløb, du vil tage, og specialiserer dig inden for et bestemt fag.



Her kan du blive til noget!

De 12 indgange til Erhvervsuddannelser

### Bil, fly og andre transportmidler

Bygge og anlæg

Bygnings- og brugerservice

Dyr, planter og natur

Krop og stil

Mad til mennesker

Medieproduktion

Merkantil

Produktion og udvikling

Strøm, styring og it

Sundhed, omsorg og pædagogik

Transport og logistik

Her kan du blive til noget!

Hovedforløb	Specialer	Varighed	Indgang	Hovedforløb
Bådmekaniker	Bådmekaniker	4 år		
	Bådassistent (trin)	2 år		
Cykel- og motorcykelmekanikeruddannelsen	Cykelmekaniker	3 år 3 mdr.		
	Cykelmontør (trin)	1 år 6 mdr.		
	Motorcykelmekaniker	4 år		
Entreprenør- og landbrugsmaskinuddannelsen	Knallertmekaniker (trin)	2 år 9 mdr.		
	Entreprenørmaskinmekaniker	4 år		
	Landbrugsmaskinmekaniker	4 år		
	Materielmekaniker (trin)	2 år		
Flymekaniker <sup>3</sup>	Personliftmekaniker	4 år		
	Landbrugssmed	4 år		
	Kranmekaniker	4 år		
	Flymekaniker – B1	4 år 5 mdr.		
Karroseriuddannelsen	Flymekaniker – B2	4 år 5 mdr.		
	Karroseriopretter	4 år		
	Karroserismed (trin)	3 år 6 mdr.		
Lastvogsmekaniker	Lastvogsmontør	2 år		
	Lastvogsmekaniker	4 år		
Personvogsmekaniker <sup>2</sup>	Personvogsmontør	2 år		
	Personvogsmekaniker	4 år		
Vognmaler		3 år 6 mdr.		

1 Adgangsbegrænsning til grundforløbet, 2 Adgangsbegrænsning til skolepraktik, 3 Ingen skolepraktik, 4 Ingen praktik (100 % skolebaseret)