

Data- og kommunikationsuddannelsen

Grundforløb: Strøm, styring og it

Varighed: Mellem 2 år 6 måneder og 5 år

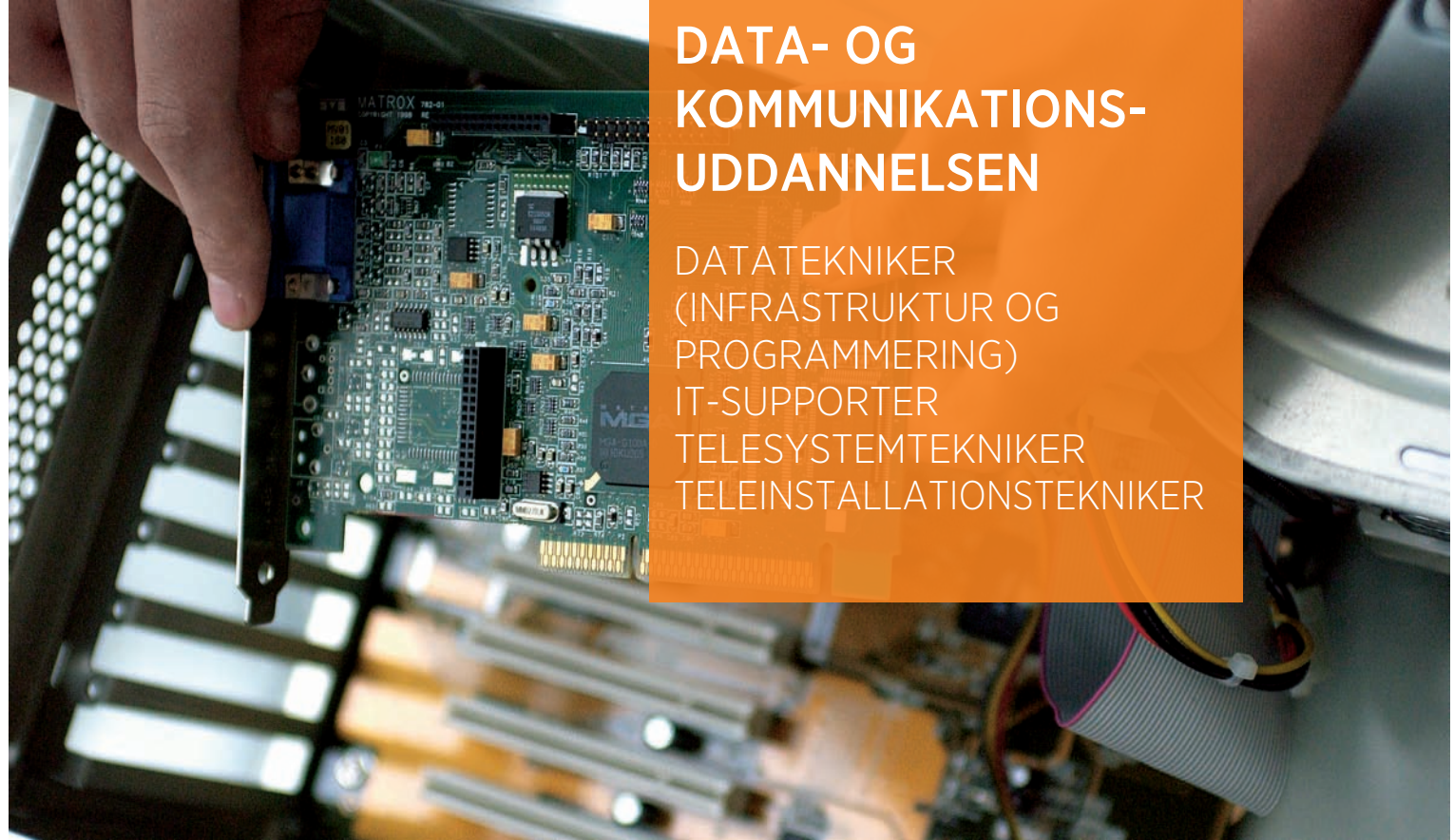
Adgangskrav: 9 års undervisning

AARHUS
TECH

Center for
it, teknik
og innovation

DATA- OG KOMMUNIKATIONS- UDDANNELSEN

DATATEKNIKER
(INFRASTRUKTUR OG
PROGRAMMERING)
IT-SUPPORTER
TELESYSTEMTEKNIKER
TELEINSTALLATIONSTEKNIKER



Datateknikeren med speciale i infrastruktur installerer, konfigurerer og vedligeholder serverløsninger, designer avancerede LAN- og WAN-netværk og arbejder med sikkerhedsløsninger på serverbaserede netværk. Datateknikeren med speciale i programmering udvikler programmer og it-systemer som f.eks. web-applikationer og arbejder med udvikling af databasesystemer o.lign.

Teleinstallationsteknikeren udfører installationer inden for teleområdet, f.eks. systemer og anlæg med analog-, impuls-, digital-, computer- og datatransmissionsteknik. Telesystemteknikeren arbejder med trådløse og mindre IP-baserede telefon- og netværkløsninger.

It-supporteren (trin 1 i specialet datatekniker) gennemgår de grundlæggende dele af specialet kontorservicetekniker og supporterer brugere i anvendelsen af hardware, software og sikkerhedsløsninger.

Specialer

Uddannelsen har følgende trin og specialer: Trinnet it-supporter og specialerne datatekniker med speciale i infrastruktur eller programmering, teleinstallationstekniker og telesystemtekniker.

Hvor lang tid tager uddannelsen?

Uddannelserne til datatekniker med speciale tager 5 år, hvoraf 75 uger er skoleperioder. Specialet telesystemtekniker tager 4 år med sammenlagt 60 ugers skoleperioder. Specialet til teleinstallationstekniker tager 3 år med 45 uger på skolen, og trinnet it-supporter tager 2 år og 6 måneder - heraf er 45 uger skoleperioder.

Kan jeg læse videre?

Du kan videreudanne dig til it-teknolog, automationsteknolog eller diplomingeniør.

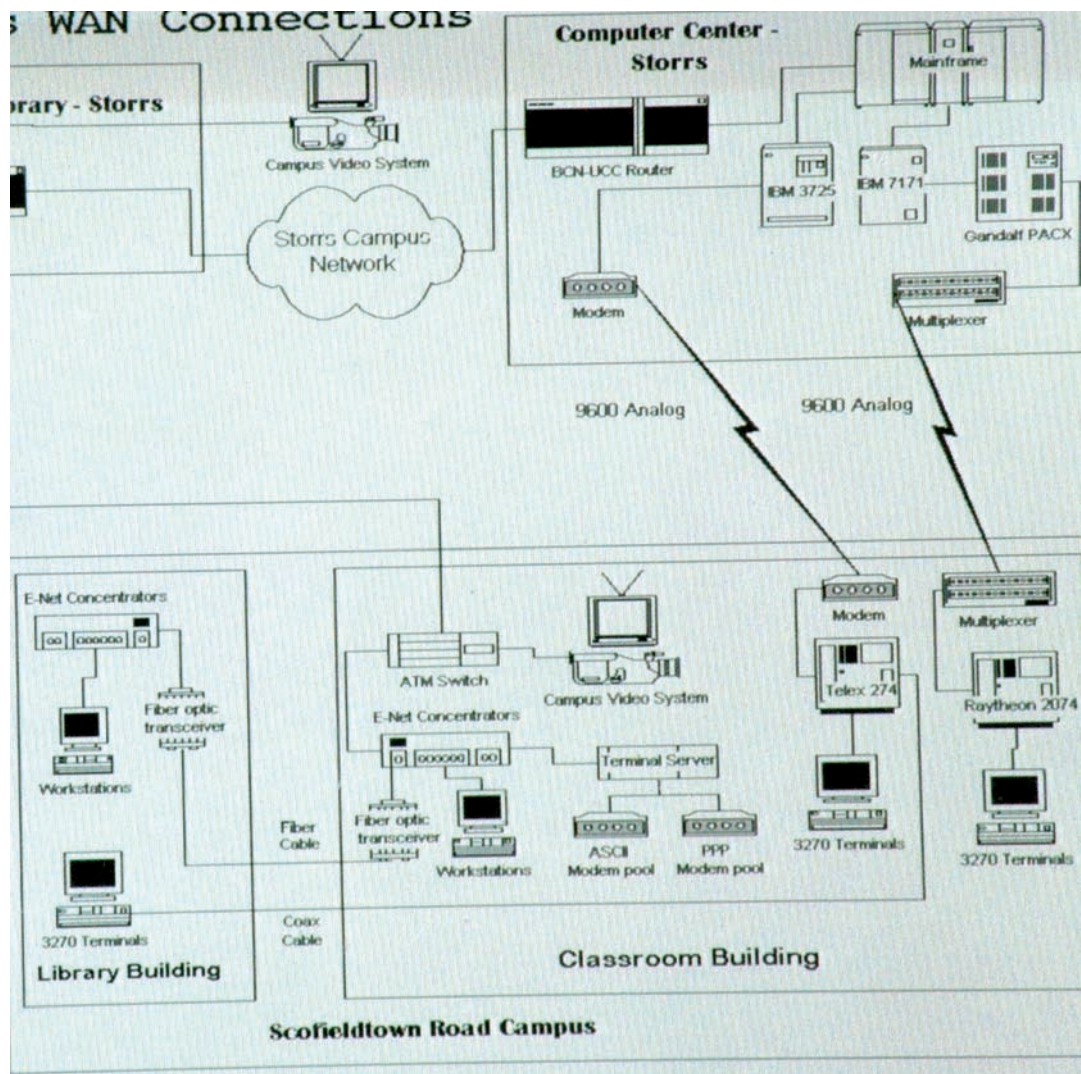
Hvor kan jeg tage uddannelsen?

AARHUS TECH.
Se andre muligheder på www.ug.dk.

Vil du vide mere?

Du er altid velkommen til at kontakte AARHUS TECH på 8937 3533 eller læse mere på aarhustech.dk.

Du kan også gå ind på www.eud-info.dk eller www.ug.dk.



Data- og kommunikationsuddannelsen

Grundforløb

Du starter på din erhvervsuddannelse enten med et grundforløb på en erhvervsskole eller i praktik på en virksomhed. Uanset hvilken vej du vælger, er det de samme mål, du skal nå med uddannelsen.

Et grundforløb kan vare fra 10 uger til 60 uger. Længden afhænger af dine forudsætninger, om du ved, hvad du vil, når du starter - eller om du vil prøve forskellige specialer, inden du beslutter dig.

Hovedforløb

Når du har afsluttet dit grundforløb, kan du gå videre til uddannelsens hovedforløb. For at du kan starte på hovedforløbet, skal du have indgået en uddannelsesaftale med en virksomhed. På nogle uddannelser er der også mulighed for at komme i skolepraktik, hvis du ikke kan få en praktikplads. Hovedforløbet veksler mellem praktik i virksomheden og skoleophold. I oversigten herunder kan du se, hvordan sådan et uddannelsesforløb kan se ud.

Praktik

Du er selv ansvarlig for at finde din praktikplads, men skolens vejledere og din kontaktlærer hjælper dig gerne med gode råd. Du kan f.eks. benytte databasen www.praktikpladsen.dk til at søge efter ledige praktikpladser, men som regel er den allerbedste måde at få en praktikplads på at gå ud og besøge den virksomhed, som du gerne vil i praktik hos.

Hvordan med økonomien?

Under grundforløbet kan du få SU, hvis du er fyldt 18 år og ikke har en praktikplads. Du vil så gå over på lærlingeløn, når du starter på hovedforløbet. Har du en praktikplads under grundforløbet, får du løn allerede her.

Hvor meget du får i løn, er afhængigt af, hvilken uddannelse du er i gang med. Lønnen vil stige løbende gennem din uddannelse, og du får udbetalt løn både i praktikken og på skoleopholdet. Er du i skolepraktik, vil du også få løn, dog på en lavere sats.

Eksempel: Datatekniker 5 år



Uddannelsens varighed er angivet i skoleår å 40 uger. Grundforløbet kan variere fra 10-60 uger. Hvornår og hvordan skoleopholdene på hovedforløbet placeres, kan desuden være individuelt for den enkelte skole.

Grundforløb
 Praktik
 Skole