



Indgange til
Erhvervsuddannelser

Om erhvervsuddannelserne

Du kan starte på en erhvervsuddannelse lige efter folkeskolen. Uddannelserne kan tage mellem 1½ og 5½ år - de fleste tager 3-4 år.

Du begynder på din erhvervsuddannelse enten med et grundforløb på en erhvervsskole eller i praktik på en virksomhed. Uanset hvilken vej du vælger, er det de samme mål, du skal nå med uddannelsen.

Et grundforløb kan vare fra 10 uger til 60 uger. Længden afhænger af dine forudsætninger, om du ved, hvad du vil, når du starter – eller om du vil prøve forskellige specialer, inden du beslutter dig. Efter grundforløbet kan du begynde på det hovedforløb, du har valgt.

Langt de fleste erhvervsuddannelser er vekseluddannelser - dvs. at hovedforløbet foregår skiftevis på skole og i praktik i en virksomhed. Det meste af tiden er du i praktik, derfor skal du have en uddannelsesaftale med en godkendt virksomhed. Når du har indgået en uddannelsesaftale, får du elevløn. Hvis du går på grundforløbet uden uddannelsesaftale, kan du søge SU, hvis du er fyldt 18 år.

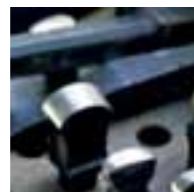
Der er adgangsbegrænsning til nogle af uddannelserne. Det betyder, at du på forhånd skal have indgået en uddannelsesaftale med en virksomhed inden for faget, før du bliver optaget på uddannelsens grundforløb. Det er markeret i skemaet, hvor der er adgangsbegrænsning.

Hvis du ikke kan finde en praktikplads i en virksomhed, er der mulighed for at komme i skolepraktik. Der er dog en del uddannelser, som ikke udbydes med skolepraktik. Det er markeret ud for uddannelserne i skemaet.

Karrieremuligheder

Med en erhvervsuddannelse er du godt rustet til at kaste dig ud i fremtiden. Når du har bestået svendeprøven, er du klar til at gå ud i job med det samme. Hvis du gerne vil have dit eget firma, kan du vælge at blive selvstændig.

Du kan også videreudanne dig, f.eks. med en akademiuddannelse, der kan give adgang til mellemleder- og lederjob.



Du finder eksempler på karrieremuligheder på eud-info.dk, hvor der er faktaark for de forskellige uddannelser.

Her kan du blive til noget!

aarhustech.dk



Mere at vide

Læs mere om alle uddannelserne på eud-info.dk. Her finder du faktaark, hvor du bl.a. kan se uddannelsernes opbygning. Der er også mere information om adgangsbegrænsning og skolepraktik.

Her kan du blive til noget!



Læs mere om skolens uddannelser på aarhustech.dk



Halmstadgade 6 8200 Aarhus N T +45 8937 3533 mail@aarhustech.dk aarhustech.dk

Indgange til
Erhvervsuddannelser

Indgange til
Erhvervsuddannelser

Produktion og udvikling



Beklædningshåndværker
Beslagsmed
Cnc-teknikuddannelsen
Finmekaniker
Industrioperatør
Industrieteknikuddannelsen
Køletekniker
Laboratorietandtekniker
Maritime håndværksfag

Metalsmed
Modelsnedker
Oliefyrstekniker
Ortopædist
Overfladebehandler
Plastmager
Procesoperatør
Produktør
Skibsmekaniker

Skibsmontør
Skibstekniker
Smedeuddannelsen
Støberitekniker
Teknisk designer
Urmager
Vindmølleoperatør
Værktøjsuddannelsen
Ædelsmed

www.ef-kommunikation.dk - oktober 2010



aarhustech.dk



Her kan
du blive
til noget!

Når du virkelig vil frem her i verden

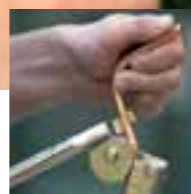
På indgangen Produktion og udvikling lærer du at arbejde med forskellige materialer, der indgår i en moderne produktion og fremstilling. Du kan arbejde med produktions-tegninger og visualisering inden for fremstilling og byggeri eller med maskiner, metal og forskellige former for værktøj afhængig af, hvilket hovedforløb du vælger. Indgangen dækker mange forskellige uddannelser lige fra de traditionelle, håndværksprægede fag til de mere moderne, hvor der skal arbejdes med den nyeste computerteknologi.

Start her

Alle grundforløbene begynder med et kort introduktionsforløb, hvor du bliver introduceret til de praktiske og teoretiske fag på uddannelsen. Introduktionsforløbet afsluttes med, at du og din lærer sammen laver din uddannelsesplan ud fra dine forudsætninger. Efter grundforløbet fortsætter du med et hovedforløb inden for dit fag og speciale.

De 9
indgange på
AARHUS TECH

Bil, fly og andre transportmidler
Bygge og anlæg
Bygnings- og brugerservice
Krop og stil
Mad til mennesker
Medieproduktion
Produktion og udvikling
Strøm, styring og it
Transport og logistik



Her kan
du blive
til noget!



Her kan
du blive
til noget!

Produktion og udvikling

Hovedforløb	Specialer	Varighed	Indgang	Hovedforløb
Beklædningshåndværker ¹	Beklædningshåndværker	3 år - 3 år 4 mdr.		
	Tekstil- og beklæd.ass. (trin)	2 år - 2 år 2 mdr.		
Beslagsmed ²		4 år		
Cnc-teknikuddannelsen ³	Cnc-tekniker	4 år		
	Cnc-assistent (trin)	1 år 6 mdr.		
Finmekaniker	Finmekaniker	4 år		
	Finmekanikerassistent (trin)	1 år 6 mdr.		
	Låsesmed	4 år		
	Våbenmekaniker	4 år		
Industrioperatør ³	Industrioperatør (trin)	2 år		
	Montage	2 år 8 mdr.		
	Produktivitet	2 år 8 mdr.		
Industri teknikkuddannelsen	Industri tekniker (maskin)	4 år		
	Industri tekniker (produktion)	5 år 6 mdr.		
	Industriassistent (trin)	2 år		
Køletekniker ³	Køletekniker	4 år		
	Køleassistent (trin)	2 år		
Laboratorietandtekniker	Laboratorietandtekniker	4 år		
	Basistandtekniker (trin)	3 år		
Maritime håndværksfag ³	Sejlmager	4 år		
	Bådebygger	4 år		
Metalsmed ³	Gravør	4 år		
	Gørtler	4 år		
	Gørtler (armatur)	4 år		
	Kobbersmed	4 år		
	Metaltrykker	3 år 6 mdr.		
	Jern- og metallsliber (trin)	2 år 6 mdr.		
Modelsnedker ³		4 år		
Oliefyrstekniker ³		2 år		
Ortopædist ³		4 år		
Overfladebehandler ³	Overfladebehandler (konst.)	3 år		
	Overfladebehandler (komp.)	3 år		
	Overfladebehandler (trin)	2 år		
Plastmager	Plastspecialist	5 år		
	Plastmager	4 år		
	Plastmedhjælper (trin)	2 år		
Procesoperatør ³	Procesoperatør	4 år		
	Procesarbejder (trin)	2 år		
Produktør		1 år 6 mdr.		
Skibsmekaniker ³		3 år 3 mdr.		
Skibsmontør	Skibsmontør	4 år		
	Industrimontør (trin)	2 år 6 mdr.		
Skibstekniker ³	Skibstekniker (design)	4 år		
	Skibstekniker (konstruktion)	4 år		
	Skibstekniker (maritime rør)	4 år		
	Skibstekniker (reparation)	4 år		
	Skibsteknikerassistent (trin)	2 år 6 mdr.		
Smedeuddannelsen	Klejnsmed	4 år		
	Smed (aluminium)	4 år		
	Smed (rustfri)	4 år		
	Vvs-energiteknik	4 år		
	Svejsler	2 år 6 mdr.		
	Smed (bearbejdning) (trin)	2 år		
Støberitekniker ³	Støberiassistent (trin)	2 år		
	Støberitekn. sandstøbning	3 år 6 mdr.		
	Støberitekn. i perm. forme	3 år 6 mdr.		
Teknisk designer ³	Teknisk design (bygge/anlæg)	2 år 5-11 mdr.		
	Teknisk design (industri.prod.)	2 år 5-11 mdr.		
Urmager		4 år		
Vindmølleoperatør ³	Vindmølleop., vingeproduk.	2 år		
	Vindmølleop., mekanik/mon.	2 år		
Værktøjsuddannelsen	Værktøjsmager (trin)	4 år		
	Værktøjstekniker	5 år		
Ædelsmed ²	Bestiksløvsmed	4 år		
	Butiksguldsmed (trin)	1 år 6 mdr.		
	Ciselør	4 år		
	Guldsmed	4 år		
	Korpussølvsmed	4 år		
	Ædelmetalstøber	2 år		
	Ædelstensfatter	2 år 6 mdr.		

¹ Adgangsbegrænsning til grundforløbet, ² Adgangsbegrænsning til skolepraktik, ³ Ingen skolepraktik, ⁴ Ingen praktik (100 % skolebaseret)